



NO.1

沼津第二中学校  
保健室（杉山）  
令和6年4月5日

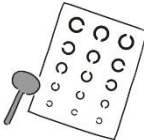
入学、進級おめでとうございます。新しい生活がスタートしました。

保健だよりは、月1回発行する予定です。保護者の方にお知らせしたい内容もあるので、生徒と保護者の皆様が、一緒に読んでくださると嬉しいです。

また、もうすぐ健康診断が始まります。自分の体を知る大切な機会になりますので、しっかりと臨み、受けとめて、考えてほしいと思います。

## ～ 校医の先生の紹介 ～

∥ お世話になります! ∥



# 学校医・学校薬剤師の先生方



氏名	所属機関名
〔内科〕 白石アンナ 先生	（白石医院）
〔眼科〕 瀬尾 孝寛 先生	（瀬尾眼科医院）
〔耳鼻科〕 三島 文和 先生	（三島耳鼻咽喉科 クリニック）
〔歯科〕 半谷 一臣 先生	（はんかい歯科 クリニック）
〔薬剤師〕 星 瑞江 先生	（みつばち薬局 三島駅前店）

健康診断のときはもちろん、学校の活動でけがや病気になったとき、学校保健委員会など、みなさんの健康的な学校生活をさまざまな面からサポートしてくださる先生方です。来校された際には、きちんとあいさつをしましょう！

## ～ スポーツ振興センターについて ～

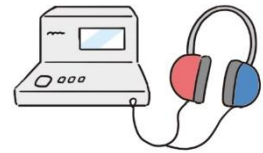


学校の管理下（授業中・休み時間・登下校中・学校行事など）でけがをして病院へ受診した場合、「日本スポーツ振興センターの災害共済制度」の対象となります。健康保険を使い（3割負担）、窓口での支払合計が1500円以上（診療報酬点数500点以上）の場合が対象ですので、**沼津市こども医療費助成制度よりも、こちらを優先的に申請してください。**

手続きは、申請に必要な書類の記入に御協力いただき、学校が申請を行います。学校管理下のけがで、医療機関を受診した場合には、担任または養護教諭までご連絡ください。

※共済掛金（保護者負担分年間460円（R5））は、教育活動費より支出させていただきます。

けん こう しん だん にっ てい  
健康診断の日程



月	日	曜日	検診項目	対象学年	持ち物、注意事項等
4	8	月	身体測定	全学年	体操着持参
	9	火	視力	全学年	
			聴力	1・3年生	
	25	木	歯科検診	全学年	朝歯を磨いてきましょう
30	火	心電図検査	1年生	体育着、ジャージを持参	
5	9	木	眼科検診	全学年	名札を忘れずに
	20	月	尿検査（一次）	全学年	前日の飲食注意 生理中の場合は提出しない
6	5	水	耳鼻科検診	1・3年生	名札を忘れずに
	6	木	尿検査（二次）	対象者	前日の飲食注意 生理中の場合は提出しない
	11	火	内科検診	全学年	体育着、ジャージの持参

～ 保健関係書類の記入・提出のお願い ～

文書	対象	提出期限日
保健調査票	全学年	4/8（月）
脊柱及び運動器検査問診票		
健康管理カード		
心臓検診問診票	1年生のみ配布	



保健連絡袋に入れて、  
ご提出ください。

年度初めの保健関係書類の記入と提出をよろしくお願ひします。お子さんの現在の健康状態の把握になる重要な資料ですので、今後も確認のためにご連絡することがあるかもしれませんが、ご協力お願ひします。

その他、健康面等で気になることがありましたら、養護教諭または担任までご連絡ください。



養護教諭の杉山真帆です。  
今年度も引き続き、よろしくお願ひします。  
毎日元気に学校生活を送ることができるように保健室からサポートしていきます。どうぞよろしくお願ひします。

